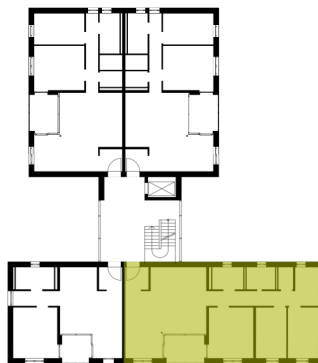


# Ditzingen

## Weilimdorfer Straße 24/5

<b>Wohnung</b>	<b>10</b>
Zimmer	4,5
Wohnfläche	104,55 m <sup>2</sup>
Etage	2.OG
Kaufpreis	635.000,00 €



Wohnfläche	
Wohnen/Essen	28,55 m <sup>2</sup>
Küche	8,55 m <sup>2</sup>
Zimmer 1	14,61 m <sup>2</sup>
Zimmer 2	10,21 m <sup>2</sup>
Zimmer 3	10,21 m <sup>2</sup>
Bad	4,14 m <sup>2</sup>
Duschen/WC	4,50 m <sup>2</sup>
Büro	3,49 m <sup>2</sup>
Flur	11,14 m <sup>2</sup>
Garderobe	3,46 m <sup>2</sup>
Abstellen	2,16 m <sup>2</sup>
Loggia: 7,06 m <sup>2</sup> zu 50% angerechnet	3,53 m <sup>2</sup>
<b>Gesamtfläche</b>	<b>104,55 m<sup>2</sup></b>

10

